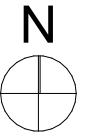


TOP B4 1.Ober- & Dachgeschoss

M 1:150
0 1 2 3 4 5



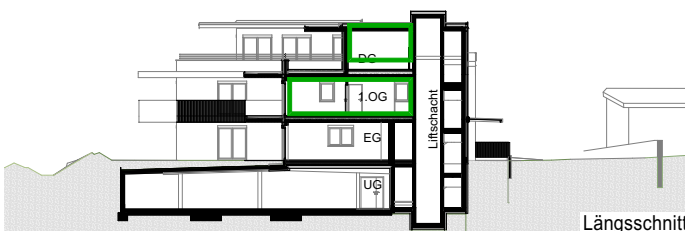
3-Zimmer Whg.

| Außenfläche | |
|-------------|-----------------------------|
| Balkon | 12,69 |
| Terrasse | 74,20 |
| | 86,89 m² |
| Wohnen | |
| AR | 2,66 |
| Bad | 5,84 |
| Gard. | 12,61 |
| Schlafen 1 | 12,75 |
| Schlafen 2 | 11,04 |
| WC | 1,79 |
| Wohnen | 41,53 |
| | 88,22 m² |
| | 175,11 m² |



Grundriss 1. OG

Grundriss DG



Längsschnitt

WOHN PARK
FLUCKINGERWEG WÖRGL

Haftungsausschlüsse: Die Maße und Flächen sind Circa Maße. Änderung der Maße und Flächen im Zuge der Detailplanung vorbehalten. Flächenangaben sind Rohbaumaße. Bei den Möblierungen handelt es sich um einen Möblierungsvorschlag. Die Möblierung ist nicht im Verkaufspreis enthalten. Es sind Naturmaße vor Ort zu nehmen.

GRÜNDHAMMER
WOHNBAU-TIROL.AT

ARCHITEKTEN
ADAMER & RAMSAUER
6330 Kufstein - oberer stadtplatz 5a
tel 05372/64784 - www.aar.at